

Stand: 12-2024

VW Bus T5 / T6 / T 6.1 / T6.1 California Beach

VW Crafter

Unterwegs auf Reisen und auf nichts verzichten...

... **KLANGERLEBNIS**
im VW Bus!



ZU DEN PRODUKTEN





ZU DEN PRODUKTEN

VW Bus T5

3-Wege Fahrerhaus-System

Maßgefertigte Lautsprecheraufnahmen an den A-Säulen erzielen mit jeweils einem Mitteltöner und Softdome-Neodym-Hochtöner eine weite und räumliche Klangbühne. In den Fahrzeigtüren kommen, je nach Leistungswunsch, zwei 165 mm Power Woofer oder extrem flache und leichte 200 mm Flat- Woofer zum Einsatz (Montageadapter inklusive). Die akustisch eingemessenen Frequenzweichen optimieren das Soundsystem mit einem detailreichen Klangbild und temperamentvoller Klangdynamik.
Farbe nach Wahl: anthrazit oder hellgrau.



Lautsprecherbestückung:

- 2x 165 mm JEHNERT Power Woofer »XM165«
- 2x 55 mm Mitteltöner »XE55«
- 2x 19 mm Neodym-Softdome-Hochtöner »XE19«
- JEHNERT-Frequenzweichen, fahrzeugspezifisch eingemessen

Technische Daten:

- Belastbarkeit Dauer / Musik: 2x 70 / 140 Watt
- Übertragungsbereich: 49 - 22.000 Hz
- Impedanz: 4 Ohm
- empf. Verstärkerleistung: ab 2 x 50 - 100 Watt @ 4 Ohm



Mittelhochton-Modul in der A-Säule

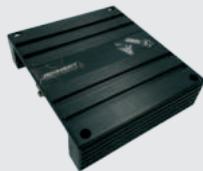
Soundpaket 1 »Fahrerhaus« T5

Fahrerhaus:

- 3-Wege Soundsystem (Art.-Nr. 65600)
- Subwoofer nach Wahl
(Art.-Nr. 17022 - ideal zur platzsparenden Montage unter dem Beifahrersitz)
- digitaler 5-Kanal Verstärker
- inkl. vorinstalliertem VW Klang-Setup
- »plug & play« Anschlusskabel für Subwoofer und Verstärker



3-Wege Frontsystem inkl. 165 mm Tieftöner für Fahrzeigtüren



5-Kanal DSP-Verstärker



Bassreflex-Subwoofer

Produktbeschreibung	Art.-Nr.	Farbe	UVP
3-Wege Fahrerhaus-System T5 165 mm Power Woofer	65600	anthrazit / hellgrau	549,-
Soundpaket 1 mit digitalem Hochleistungsverstärker	69100-82	anthrazit / hellgrau	1.444,-
Optionales Zubehör	Art.-Nr.		UVP
Verstärker-Regler zur Steuerung Subwoofer	68495		39,-
»plug & play«-Adapter für orig. VW Radio T5	11088		59,-
Dämmung für VW	27980		84,-



ZU DEN PRODUKTEN

VW Bus T6

3-Wege Fahrerhaus-System



In exakt abgestimmter Hörposition erzielen je ein 80mm Mitteltöner und 26mm Hochtöner in fahrzeug-spezifischen Mittelhochton-Modulen an den A-Säulen eine perfekte Klangbühne.

Für einen kraftvollen Tieftonbereich sorgen im werkseitigen Einbauort der Fahrzeurtüren jeweils ein 165mm JEHNERT Power Woofer. Der Einbau der Tieftöner erfolgt mit einem passgenauen Montageadapter direkt in den werkseitigen Einbauöffnungen.



Mittelhochton-Modul in der A-Säule

Um die volle Klangleistung des Soundsystems zu erzielen empfehlen wir das Soundpaket 1, das durch den zusätzlichen Verstärker und Subwoofer die Klangleistung des Systems noch deutlich steigert.

Lautsprecherbestückung:

2x 165 mm JEHNERT Power Woofer »XM165«

2x 80 mm Mitteltöner »XE80«

2x 26 mm Neodym-Softdome-Hochtöner »XE26«

JEHNERT-Frequenzweichen, fahrzeugspezifisch eingemessen

Technische Daten:

Belastbarkeit Dauer / Musik: 2x 70 / 140 Watt

Übertragungsbereich: 49 - 22.000 Hz

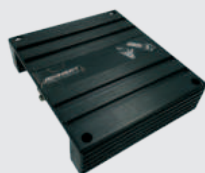
Impedanz: 4 Ohm

empf. Verstärkerleistung: ab 2 x 50 - 100 Watt @ 4 Ohm

Soundpaket 1 »Fahrerhaus« T6

Fahrerhaus:

- 3-Wege Soundsystem (Art.-Nr. 69400)
- Subwoofer nach Wahl
(Art.-Nr. 17022 - ideal zur platzsparenden Montage unter dem Beifahrersitz)
- digitaler 5-Kanal Verstärker
- inkl. vorinstalliertem VW Klang-Setup
- »plug & play« Anschlusskabel für Subwoofer und Verstärker



5-Kanal DSP-Verstärker



Bassreflex-Subwoofer



3-Wege Frontsystem inkl. 165 mm Tieftöner für Fahrzeurtüren

Produktbeschreibung	Art.-Nr.	Farbe	UVP
3-Wege Fahrerhaus-System T6	65400	anthrazit / hellgrau	549,-
Soundpaket 1 mit digitalem Hochleistungsverstärker	69400-82	anthrazit / hellgrau	1.444,-
Optionales Zubehör	Art.-Nr.		UVP
Verstärker-Regler zur Steuerung Subwoofer	68495		39,-
»plug & play«-Adapter für orig. VW Radio T6 /T6.1 / Crafter	11092		68,-
Dämmung für VW	27980		84,-



ZU DEN PRODUKTEN
T6.1



ZU DEN PRODUKTEN
T6.1 CALIFORNIA

VW Bus T6

VW T6 Doorboard mit Vierfach-Bass-System

Die Doorboards sind mit satten acht 165mm Tieftöner und speziell angewinkelten 100mm Mitteltöner ausgestattet. Zwei 26mm Softdome-Neodym-Hochtöner ergänzen das 3-Wege-System in den werkseitigen Einbauöffnungen der A-Säulen. Durch präzise akustische Anordnung und fahrzeugspezifisch eingemessenen Frequenzweichen werden Höhen, Mitten und Tiefen perfektioniert und versprechen eine beeindruckende Klangdynamik für Musikgenuss auf höchstem Niveau. Optional können die Doorboards mit den Mittelhochtonmodulen kombiniert werden und erzielen so das maximale Klangvolumen.

Lautsprecherbestückung:

8x 165 mm JEHNERT Power Woofer »XM165«
2x 100 mm High-End Mitteltöner »XM110«
2x 26 mm Neodym-Softdome-Hochtöner »XE26«
JEHNERT-Frequenzweichen, fahrzeugspezifisch eingemessen

Technische Daten:

Belastbarkeit Dauer / Musik: 2x 300 / 500 Watt
Übertragungsbereich: 49 - 22.000 Hz
Impedanz: 4 Ohm
empf. Verstärkerleistung: ab 2 x 200 - 300 Watt @ 4 Ohm



Doorboard mit Vierfach-Bass-System, VW T6

VW T6

Produktbeschreibung	Art.-Nr.	UVP
Doorboard inkl. Vierfach-Bass System für VW T6	75011	1.249,-
Doorboard inkl. Vierfach-Bass System sowie Mittel-Hochton-System an der A-Säule für VW T6	75011-65400	1.549,-

VW Bus T6.1 und T6.1 California Beach

3-Wege Fahrerhaus-System

Das 3-Wege Soundsystem bestehend aus zwei Softdome-Neodym-Hochtöner, High-End-Mitteltöner, JEHNERT Power Woofer und fahrzeugspezifische Frequenzweichen optimieren das Klangerlebnis im T6.1.

Die speziell entwickelten Mittelhochton-Module in den A-Säulen bieten eine perfekte Klangbühne. Für die Ausstattungsvariante T6.1 California (Modelle inkl. Verdunkelungsrollo) erfolgt die Installation der Hochtöner im werkseitigen Einbauort der A-Säule und Mittelton-Modul in den Fahrzeugtüren. Für eine temperamentvolle Klangwiedergabe sorgen die Tieftöner in den werkseitigen Einbauorten. Farbe nach Wahl: anthrazit oder hellgrau

Lautsprecherbestückung:

2x 165 mm JEHNERT Power Woofer »XM165«
2x 80 mm Mitteltöner »XE80«
2x 26 mm Neodym-Softdome-Hochtöner »XE26«
JEHNERT-Frequenzweichen, fahrzeugspezifisch eingemessen

Technische Daten:

Belastbarkeit Dauer / Musik: 2x 70 / 140 Watt
Übertragungsbereich: 49 - 22.000 Hz
Impedanz: 4 Ohm
empf. Verstärkerleistung: ab 2 x 50 - 100 Watt @ 4 Ohm



Mittelhochton-Modul in der A-Säule Fahrerseite

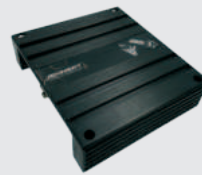


Mittelton-Modul in der Türverkleidung für Modelle mit Verdunkelungsrollo

Soundpaket 1 »Fahrerhaus« T6.1 und T6.1. California Beach

Fahrerhaus:

- 3-Wege Soundsystem (Art.-Nr. 65410 /65420)
- Subwoofer nach Wahl
(Art.-Nr. 17022 - ideal zur platzsparenden Montage unter dem Beifahrersitz)
- digitaler 5-Kanal Verstärker
- inkl. vorinstalliertem VW Klang-Setup
- »plug & play« Anschlusskabel für Subwoofer und Verstärker



5-Kanal DSP-Verstärker



Bassreflex-Subwoofer



T6.1 3-Wege Frontsystem inkl. 165 mm Tieftöner für Fahrzeugtüren



Mittelhochton-Modul wahlweise auch in schwarz erhältlich



T6.1 California 3-Wege Frontsystem inkl. 165 mm Tieftöner für Fahrzeugtüren

Optionale Erweiterung:

Standardmäßig wird jedes System passiv betrieben, sollte mehr Leistung gewünscht sein, ist es möglich das System mit einem 25cm oder auch 30cm Subwoofer zu erweitern (je nach Platzangebot). Im Paket ist standardmäßig ein 20cm Subwoofer enthalten, welcher in der Sitzgruppe installiert wird. für einen 25cm Subwoofer sollten Maße von 36,5 x 35 x 29cm eingeplant werden. Bei einem 30cm Subwoofer 40 x 40 x 34,5 cm. Alternativ kann durch einen zusätzlichen Verstärker für den Subwoofer das komplette Frontsystem aktiv angesteuert werden.

	T6.1	T6.1 California		
Produktbeschreibung	Art.-Nr.		Farbe	UVP
3-Wege Fahrerhaus-System T6.1	65410	65420	anthrazit / hellgrau	549,-
Soundpaket 1 mit digitalem Hochleistungsverstärker	69410-82	69420-82	anthrazit / hellgrau	1.444,-

Optionales Zubehör	Art.-Nr.	UVP
Verstärker-Regler zur Steuerung Subwoofer	68495	39,-
»plug & play«-Adapter für orig. VW Radio T6/ T6.1/ Crafter	11092	68,-
Dämmung für VW	27980	84,-



ZU DEN PRODUKTEN

2-Wege Frontsystem plug & play für T6 & T6.1

Das 2-Wege Soundsystem für das Fahrerhaus garantiert hohe Qualität und erstklassigen Hörgenuss. Passgenaue 25mm High-End-Hochtöner und 165mm Tieftöner aus Papiermembran sorgen für ein absolutes Soundupgrade im VW T6/T6.1.

Für die einfache Installation werden die Original-Einbauplätze sowie originalen VW-Stecker für den einfachen Einbau verwendet. Das 2-Wege System ist mit dem VW Verdunkelungssystem im VW T6/T6.1 California Beach kompatibel und kann mit einem leistungsstarken Subwoofer und einem 5-Kanal DSP-Verstärker aufgerüstet werden.

Lautsprecherbestückung:

2x 165 mm JEHNERT Power Woofer »XA165«
2x 19 mm Neodym-Softdome-Hochtöner »XA 19VW«
JEHNERT-Frequenzweichen, fahrzeugspezifisch eingemessen

Technische Daten:

Belastbarkeit Dauer / Musik: 2x 70 / 140 Watt
Übertragungsbereich: 49 - 22.000 Hz
Impedanz: 4 Ohm
empf. Verstärkerleistung ab: 2 x 50 - 100 Watt @ 4 Ohm

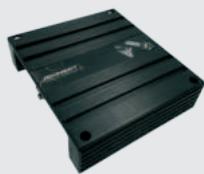


Fahrerhaus:

- 2-Wege Soundsystem (VW T6 Art.-Nr. 65450, VW T6.1 Art.-Nr. 65460)
- Subwoofer nach Wahl
- digitaler 5-Kanal Verstärker
- inkl. vorinstalliertem VW Klang-Setup
- »plug & play« Anschlusskabel für Subwoofer und Verstärker



2-Wege Frontsystem



5-Kanal DSP-Verstärker



Subwoofer nach Wahl

	VW T6	VW T6.1	UVP
2-Wege Fahrerhaus-System	<i>erhältlich bei unserem Vertriebspartner Reimo</i>		
Soundpaket 1 • 2-Wege Soundsystem »Fahrerhaus« 65450 / 65460 • »plug & play« Subwoofer nach Wahl • digitaler Hochleistungsverstärker »plug & play«	69220-86	69230-86	1.149,-

Optionales Zubehör	Art.-Nr.	UVP
Verstärker-Regler zur Steuerung Subwoofer	68495	39,-
»plug & play«-Adapter für orig. VW Radio T6/ T6.1	11092	68,-
Dämmung für VW	27980	84,-

VW Crafter

3-Wege Fahrerhaus-System

Die für das Crafter-Armaturenbrett entwickelten Lautsprecheraufnahmen integrieren in akustisch optimaler Hörposition zwei 100 mm Mitteltöner sowie zwei 26 mm Softdome-Neodym-Hochtöner. Für eine stark verbesserte Grundtonwiedergabe und höheren Gesamtschalldruck sorgen, im werkseitigen Einbauort der Fahrzeigtüren, jeweils ein 165 mm JEHNERT Power-Woofer. Das Crafter-Soundsystem ist speziell fahrzeugakustisch eingemessen. Dies garantiert ein optimales Klangbild sowie eine detailreiche Musikwiedergabe.



Lautsprecherbestückung:

2x 165 mm JEHNERT Power Woofer »XM165«
2x 100 mm Mitteltöner »XE100«
2x 26 mm Neodym-Softdome-Hochtöner »XE26«
JEHNERT-Frequenzweichen, fahrzeugspezifisch eingemessen

Technische Daten:

Belastbarkeit Dauer / Musik: 2x 80 / 160 Watt
Übertragungsbereich: 49 - 22.000 Hz
Impedanz: 4 Ohm
empf. Verstärkerleistung: ab 2 x 50 - 100 Watt @ 4 Ohm



Mittelhochton-Modul (ohne Abdeckung)



Mittelhochton-Modul (inkl. Abdeckung)

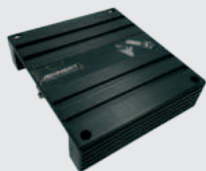


Tieftöner in werkseitigen Einbauorten installiert

Soundpaket 1 »Fahrerhaus«

Fahrerhaus:

- 3-Wege Soundsystem (Art.-Nr. 65100)
- Subwoofer nach Wahl
- digitaler High Power 5-Kanal Verstärker
- inkl. vorinstalliertem fahrzeugspezifischen Klang-Setup
- »plug & play« Anschlusskabel für Subwoofer und Verstärker



5-Kanal DSP Verstärker



Subwoofer nach Wahl



3-Wege Frontsystem

Soundpaket 2

Fahrerhaus:

- Lieferumfang Soundpaket 1

Wohnbereich:

- 2 x Multiboxen 6600, 6600-4K, 7000 oder 7000-4K
- Farbe nach Wahl



2x Multiboxen nach Wahl

Produktbeschreibung	Art. -Nr.	Farbe	UVP
3-Wege Fahrerhaus-System	65100	anthrazit	549,-
Soundpaket 1 mit digitalem Hochleistungsverstärker	69101-86	anthrazit	1.444,-
Soundpaket 2 mit digitalem Hochleistungsverstärker	69102-86	anthrazit	1.744,-

Optionales Zubehör (für beide Soundpakete erhältlich):

Verstärker-Regler zur Steuerung Subwoofer	68495	-	39,-
»plug & play«-Adapter für orig. VW Radio	11092	-	68,-



ZU DEM PRODUKT

2- oder 3-Wege Rearsystem

Das 3-Wege Rear-System bestehend aus Mittelhochton-Modulen für die C-Säule sowie 165 mm Power-Woofer in den original Einbauorten der Seitenverkleidung vollendet das Klangerlebnis im Bulli.

Hinweis: 3-Wege System nur passend für Fahrzeuge ohne Mobiliar-Ausbau

Lautsprecherbestückung (3-Wege-Variante):

- 2x 165 mm JEHNERT Woofer »XM165«
- 2x 55 mm Neodym-Mitteltöner »XE55«
- 2x 26 mm Neodym-Softdome-Hochtöner »XE26«
- JEHNERT-Frequenzweichen, fahrzeugspezifisch eingemessen

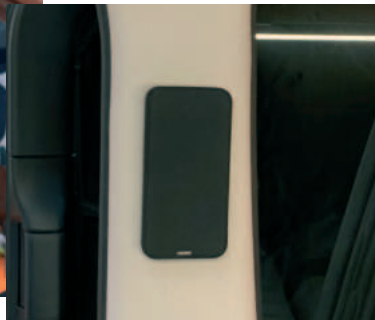
Maße (LxBxHxT): 14,5cmx 73cmx 20cmx10mm



2-Wege Rearsystem	Art.-Nr. 67202	UVP 359,-
3-Wege Rearsystem	Art.-Nr. 67200	UVP 448,-



Ausführung in schwarz



Mittelhochton-Modul in der C-Säule



Grand California Rear System 2-Wege-System »Schlafbereich«

Das optionale 2-Wege Rearsystem vollendet das 3-Wege Fahrerhaus-System mit perfektem Raumklang. Das Rearsystem wird oberhalb des Heckbetts integriert.

Lautsprecherbestückung:

- 2x XF130 High-End Mitteltöner
- 2x 26 mm Neodym-Softdome-Hochtöner »XE26«
- JEHNERT-Frequenzweichen, fahrzeugspezifisch eingemessen



2-Wege Rearsystem VW Crafter



Lautsprecher oberhalb des Heckbetts

Produktbeschreibung	Art. -Nr.	UVP
2-Wege Rearsystem für Schlafbereich, VW Grand California/Crafter	67430	549,-

Dämmung der Fahrzeugtüren und Türverkleidungen

Mit dem speziell für VW zusammengestellten Dämm-Paket können die Türverkleidungen/Seitenverkleidungen gedämmt werden, sodass keine störenden Vibrationsgeräusche auftreten.



Dämmung VW T5/T6/T6.1	4x Alubutyl, Stärke 3mm, (Maß: 50cm x 60cm) 2x Quellschaum, Stärke 5mm, (Maß: 100cm x 60cm)	27980	84,-
-----------------------	------------------------------------------------------------------------------------------------	-------	------

Digitaler 5-Kanal-Verstärker »JOKER 5«

Der digitale 5-Kanal-Verstärker ist extrem leistungsfähig und besonders vielseitig einsetzbar. Er bietet die Möglichkeit feinsten Frequenzprogrammierung mit breitbandiger Frequenzkompensation sowie die Übernahme von Frequenzen und Laufzeitkorrekturen. Der Verstärker verfügt über ein dynamisch geregeltes Schaltnetzteil, welches die Wärmeentwicklung und den Strombedarf auf ein absolutes Minimum reduziert. Ein konfigurierbarer 3,5mm AUX-Anschluss für den TV oder das Bluetooth-Modul ist optional erhältlich. Falls sowohl eine Verbindung via AUX, als auch eine Bluetooth-Verbindung gewünscht wird, ist dies mittels eines Y-Adapters (Art.Nr.: 68496) möglich.



Technische Daten	»JOKER5«
Leistung Dauer/Musik:	8x 55 / 110 Watt @ 4 Ω 8x 70 / 140 Watt @ 2 Ω
DSP Auflösung	64 Bit
Übertragungsbereich:	20-22.000 HZ
Verstärkertechnologie:	Class HD
Klirrfaktor:	< 0,015%
Maße(HxBxT):	44 x 185 x 164mm
Artikelnummer:	11086_EB

»JOKER5« Verstärker	11086_EB	749,-
AUX-Anschluss »JOKER 5«-Verstärker	11086-AUX-Klinke	99,-

Y-Adapter für zwei AUX-Eingänge

Um am digitalen Verstärker zusätzlich zum AUX-Anschluss (bspw. für Anschluss TV) einen weiteren AUX-Anschluss oder externes Bluetooth-Modul anzuschließen (siehe Artikel Bluetooth-Empfänger inkl. 3,5mm Klinkenanschluss) ist es möglich mit dem Y-Adapter zwei AUX-Eingänge zu nutzen. Somit kann mittels Y-Adaption 1x AUX für den TV genutzt werden und am zweiten AUX Anschluss ein externes Bluetooth-Modul (oder sonstiges Endgerät per Klinke) angeschlossen werden.

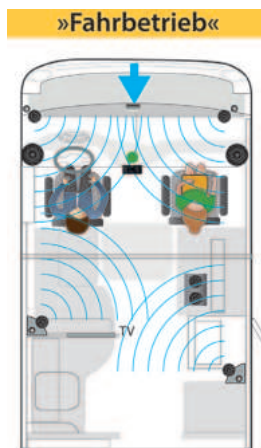


Y-Adapter für TV & Bluetooth-Modul	68496	9,-
------------------------------------	-------	-----

Verstärker-Regler zur Subwoofer-Steuerung & Setup-Switch

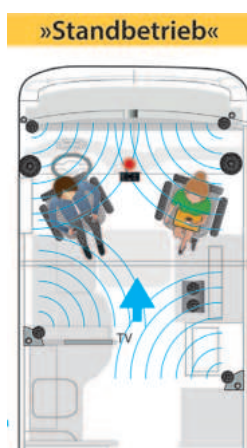
Die universelle Kabelfernbedienung ermöglicht es, verschiedene Funktionen wie beispielsweise die Subwooferintensität zu Steuern. Die jeweiligen Konfigurations-Möglichkeiten werden mit einer speziellen Software programmiert. Mit Hilfe der Fernbedienung kann z.B. zwischen zwei Soundsetups gewechselt werden. Dies hat den großen Vorteil, dass der Klang für den Fahr- und Standbetrieb jeweils spezifisch angepasst werden kann.

Um den Setup-Wechsel zu nutzen, muss der Verstärker spezifisch programmiert werden.



»Fahrbetrieb«
Positionierung und Anpassung der einzelnen Lautsprecher durch eine Laufzeitkorrektur auf den Fahrersitz.

Die Klangwiedergabe erfolgt überwiegend von vorne.



»Standbetrieb«
Positionierung und Anpassung der einzelnen Lautsprecher auf den Fahrer- und Beifahrersitz ohne Laufzeitkorrektur.

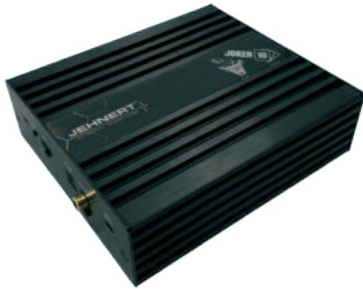
- Rear-Lautsprecher werden zu den Front-Lautsprechern
- Front-Lautsprecher werden zu den Rear-Lautsprechern



Subwoofer Regler & Setup-Switch	68495	39,-
---------------------------------	-------	------

Sie wünschen sich noch mehr Leistung?.. ...Wir beraten Sie gerne individuell!

Für alle Hifi-Puristen bieten wir individuelle Lösungen, beispielsweise einen leistungsfähigeren Verstärker, leistungsstärkere Lautsprecherchassis oder auch individuelle Subwoofer Gehäuse. Sprechen Sie uns einfach an, das JEHNERT Team berät Sie gerne!



Verstärker mit mehr Kanälen zur aktiven Ansteuerung des Systems.

- Bis zu sechs Wohnraumlautsprecher können in das System eingebunden werden
- Aktive Ansteuerung der einzelnen Lautsprecher möglich
- flexible Nutzung des Systems, einfach erweiterbar

Individuell wählbare Lautsprecherchassis für mehr Leistung der Lautsprecher.

Wie das 2x2Ω Subwooferchassis, welches mit all unseren Subwoofergehäusen kompatibel ist.



Individuelle Lösungen zur Konnektivität des Systems.

Wie eine Bluetooth Verbindung via optical Kabel, welches eine höhere Datenübertragungsrate ermöglicht!

Individuelle Lösungen zur Bedienung des Systems.

Wie beispielsweise der Conductor zur Steuerung der Sound Set-Ups und Auswahl der Musikquellen.



Externer Bluetooth Empfänger - Verbindung via AUX

Der Bluetooth®-Empfänger ermöglicht das Streamen von Musik direkt von einem bluetoothfähigen Gerät und stellt unter Verwendung der Bluetooth® 5.0-Technologie eine kabellose Verbindung zwischen Gerät und dem Verstärker her. Der Anschluss erfolgt einfach über einen 3,5 mm Klinken-Stecker.

Hinweis: Das externe Bluetooth-Modul bietet die Möglichkeit zur Nutzung des Soundsystems ohne Einschalten des Radios.



Bluetooth Modul I zum Anschluss an Verstärker (extern)	68497	59,-
--------------------------------------------------------	-------	------



Externer High-Resolution Bluetooth Empfänger

Dieser Bluetooth Empfänger ermöglicht das Streamen von Musik direkt von einem Bluetooth fähigen Gerät auf den Verstärker über einen sehr hochwertig und rastsicheren Toslink (Optischen) Ausgang.

Durch die Kombination von Streaming über den Bluetooth Standard 5 und des Digitalausgangs zur Verbindung an den Verstärker, kann verlustfrei bis hin zu High Res Qualität an das Soundsystem übertragen werden. Durch die Digitalverbindung des BT-Moduls bleibt die Möglichkeit bestehen, den Aux Analog Eingang des Verstärkers für eine weitere Quelle wie zB. TV zu nutzen.

Optisches Bluetooth Modul	12304	159,-
Optisches Digital Audio Kabel 0,5m Toslink Kabel	52063	14,-



Wippschalter

Der Wippschalter dient zur Nutzung des Soundsystems über AUX oder Bluetooth®. Das Soundsystem wird ohne Einschalten des Radios per AUX oder Bluetooth® gesteuert.

Wippschalter / Radioschalter	69499	5,-
------------------------------	-------	-----



Entstörfilter

Der Entstörfilter mit 3,5 mm Klinkenanschluss filtert Störgeräusche (brummen, knacken, pfeifen) heraus, die durch elektrische Anlagen des Fahrzeuges verursacht werden können. Der Filter wird »plug & play« zwischen der Audioquelle (TV oder Radio) und dem Verstärker angeschlossen. Durch den Entstörfilter werden die meisten im Fahrzeug auftretenden Störgeräusche verhindert.

- eliminiert Störgeräusche, Brummschlaufen bei Masse, Erdungsprobleme
- Frequenz: 2 - 20.000 Hz
- Verbindung durch 3,5 mm Klinke
- keine Stromversorgung nötig

Empfehlung: Die höchste Wirksamkeit wird erzielt, wenn der Entstörfilter möglichst nah an der Endstufe installiert wird.

Entstörfilter	68499	20,-
---------------	-------	------

Klinkenkabel 7,5m

Das Klinkenkabel dient bspw. zur optimalen Verbindung zwischen TV Gerät und Radio oder Verstärker und Smartphone, oder sonstigen endgeräten per Klinke.

- Metallstecker inkl. flexiblem Premiumkabel
- 3,5mm Klinkenstecker auf 3,5mm Klinkenstecker
- vergoldete Steckkontakte
- passgenaue Stecker für eine perfekte Verbindung von Audiokomponenten



Klinkenkabel 7,5m	84387-75	12,-
-------------------	----------	------

Optionales Zubehör	Art.-Nr.	UVP	
»plug & play«-Adapter für original VW Radio T5	11088	59,-	
»plug & play«-Adapter für original VW Radio T6 / T6.1 / Crafter	11092	68,-	
Dämmung für VW	4x Alubutyl, Stärke 3mm (Maß: 50cm x 60cm) 2x Quellschaum, Stärke 5mm (Maß: 100cm x 50cm)	27980	84,-
Subwoofer Regler & Setup-Switch	68495	39,-	
Bluetooth Modul I zum Anschluss an Verstärker (extern)	68497	59,-	
AUX-Anschluss »JOKER 5«-Verstärker	11086-AUX-Klinke	99,-	
Y-Adapter für TV & Bluetooth-Modul	68496	9,-	
Entstörfilter für TV	68499	20,-	
Klinkenkabel 7,5m 3,5mm Stereo	84387-75	12,-	
Wippschalter / Radioschalter	69499	5,-	
Conductor zur Regelung des DSP Soundsystems	11025	119,-	
Bluetooth Audio Streaming Modul optisch	12304	159,-	
Optisches Digital Audio Kabel 0,5m Toslink Kabel	52063	14,-	

Bei Rückfragen steht Ihnen unser Team in Pliezhausen jederzeit gerne zur Verfügung:

JEHNERT SOUND DESIGN

»Entwicklung und Produktion von Car-Audio-Systemen«

Inh. Hans-Peter Jehnert
Im Michelreis 14
72124 Pliezhausen
Tel.: 07127-93457-0
sounddesign@jehnert.de
www.jehnert.de



Share your Sound Experience
with #JehnertSoundDesign



facebook.com/jehnersounddesign



Abonniere uns auf Youtube