

3-Wege-Soundsystem Ford Transit Custom Facelift

Modell/Baujahr: Ford Transit Facelift ab 2018

**Packliste:**

- 2x »XE26« Neodym-Softdome-Hochtöner Ø 26mm
- 2x »XE80« Mitteltöner Ø 80mm
- 2x »XM165« Tief-Mitteltöner »Power-Woofer« Ø 165mm
- 2x Montagering für »XM165« mit M4x16 vormontiert am Tieftöner
- 2x Mittel-Hochton Frequenzweiche inkl. Kabelkonfektion
- 1x Montageschablone
- 1x Montageset - Ford Transit

Montageset Art.-Nr. 65970:

- 2x Senkkopfschraube M4 x 20
- 4x Senkkopfschraube M4 x 25
- 2x Senkkopfschraube M4 x 30
- 10x selbstsichernde Mutter M4
- 10x U-Scheibe 4,3 x 12

Benötigtes Werkzeug

- | | |
|---------------------------------------|------------------|
| Lochsäge 70mm (alternativ: Stichsäge) | Heißklebepistole |
| Lochsäge 48mm (alternativ: Stichsäge) | Heißluftföhn |
| Kreuzschlitz-Schraubendreher | Kunststoffkeil |
| Torx-Schraubendreher (TX 20/25/30) | Isolierband |
| Cutter-Messer (scharf!) | weißer Marker |

Empfehlung:

Um die volle **Klangleistung** des Soundsystems zu erzielen empfehlen wir das Soundpaket I, das durch den zusätzlichen **Verstärker** und **Subwoofer** die Klangleistung des Systems noch deutlich steigert.

Garantie:

Als Hersteller übernehmen wir für diese Soundsysteme eine Garantie von 2 Jahren, gerechnet ab dem Kaufdatum beim Fachhändler. Innerhalb dieser Garantiezeit beheben wir nach unserer Wahl durch Reparatur oder Austausch unentgeltlich alle Mängel, die auf Material- oder Herstellungsfehlern beruhen. Von der Garantie ausgenommen sind Schäden, die auf unsachgemäßen Gebrauch oder Einbau, auf Verschleiß oder auf Eingriffe durch Dritte zurückzuführen sind. Die Garantie umfasst keine Folgeschäden und auch nicht diejenigen Mängel, die den Wert oder die Gebrauchstauglichkeit der Soundsysteme nur unerheblich beeinträchtigen. Eine Garantiepflicht wird nicht ausgelöst bei Schäden, die durch äußere Einwirkungen verursacht wurden. Vom Umtausch ausgeschlossen sind Systeme mit zusätzlichen oder falschen Montagebohrlöchern. Dies sind Beschädigungen der Komponenten, die nicht wieder Instand gesetzt werden können.

Allgemeine Einbauhinweise - unbedingt einzuhalten!



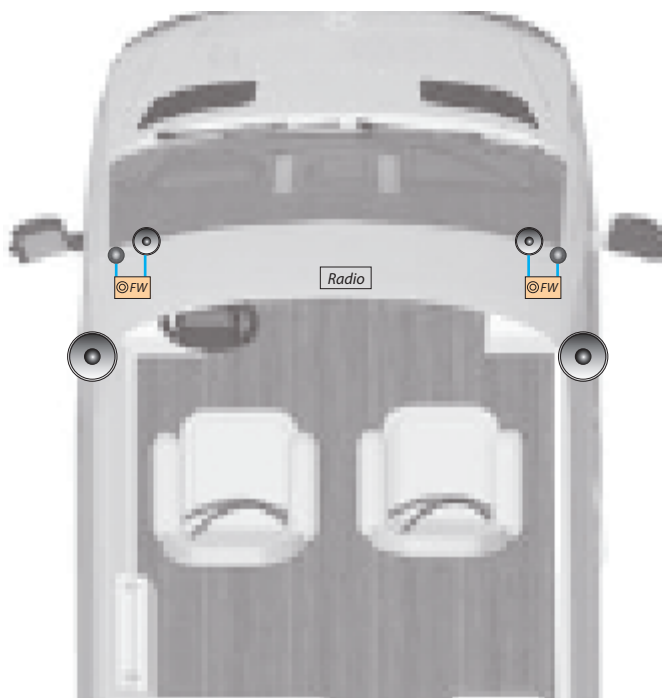
Radioeinstellungen:

Um das beste Klangbild zu erreichen, sollten alle Einstellungen am Radio (Bass, Höhen, Loudness, Equalizing, usw.) auf NULL bzw. AUS gestellt sein.

Einbauhinweis:

Zur Vermeidung von Vibrationsgeräuschen alle Kabelstränge mit Isolierband o.ä. sichern.

Kabelführung / Anschluss-Schema



Hochtöner »XE 26«

Montage in der A-Säule im Mittelhochton-Modul, vorinstalliert.

Mitteltöner »XE 80«//

Montage in der A-Säule im Mittelhochton-Modul, vorinstalliert.

Tieftöner »XM 165«

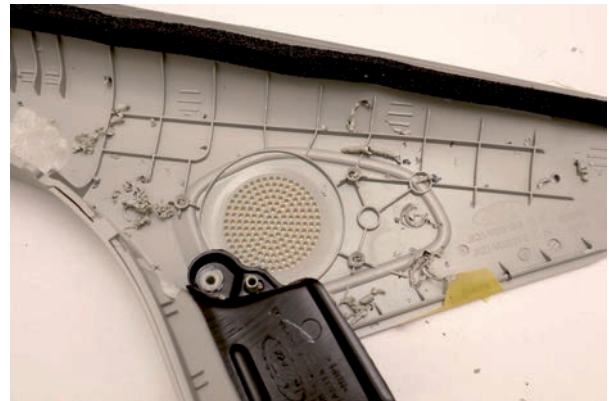
Montage in den Fahrzeug Türverkleidungen.

Frequenzweichen

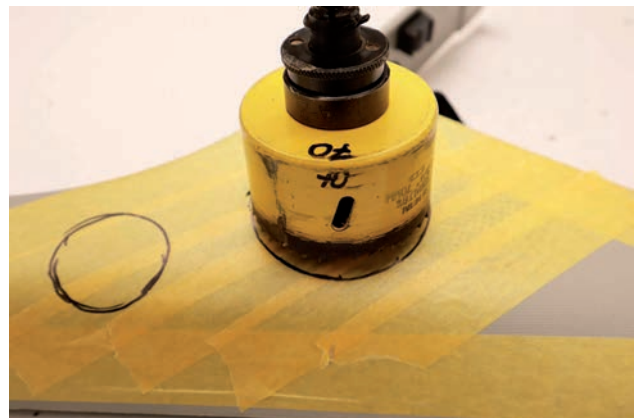
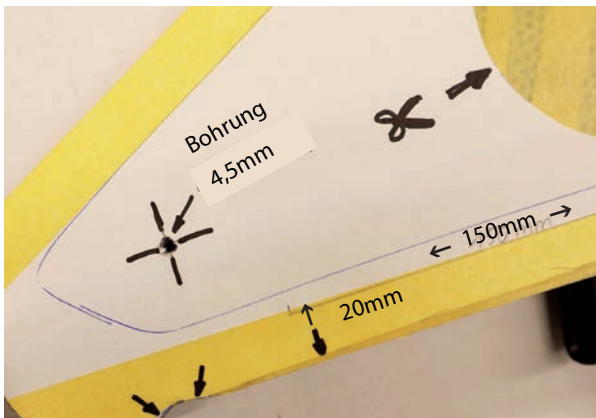
MHT Weiche fahrzeugspezifisch
Montage hinter der A-Säulenverkleidung seitlich im Hohlraum des Armaturenbretts.

2. Montage der Mittelhochton Module an der A-Säule

2.1. Vorbereitung und Montage der Mittelhochton Module an die A-Säulenverkleidungen



4.4. Werkseitiges Hochton-Modul auf der A-Säulenrückseite entfernen (3x Kunststoffnieten aufbohren).



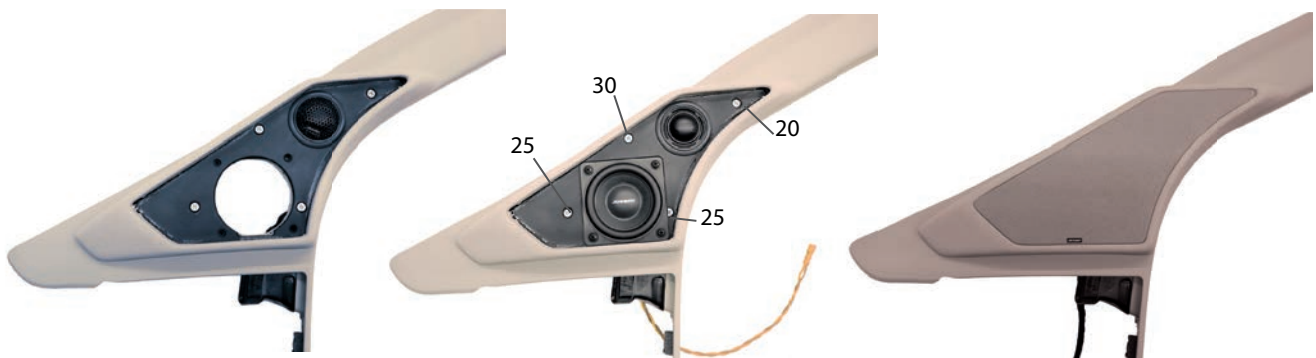
Schablone entsprechend Abbildung des Formteils an die A-Säulenverkleidung anlegen und die Ausschnitte für die Bohrungen mit einem Edding anzeichnen

Mit einer Fräse oder ähnlichem die angezeichneten Bereiche ausschneiden.

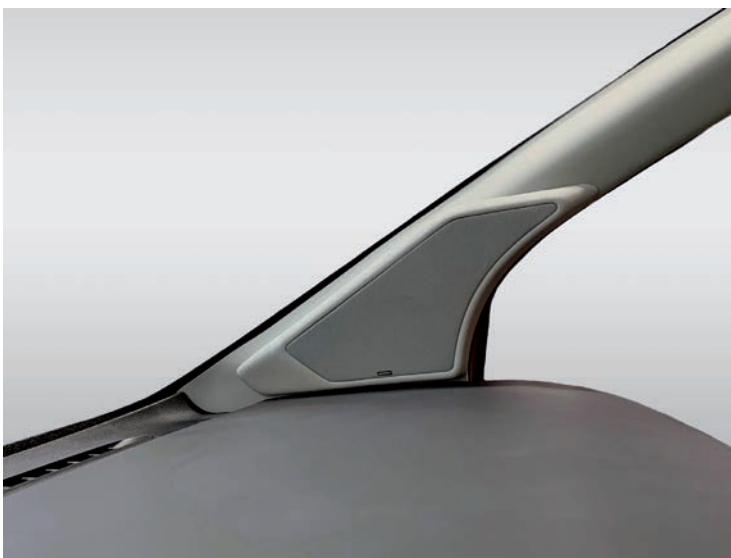
2. Montage der Mittelhochton Module an der A-Säule



Den Hoch- und Mitteltöner von der Rückseite mit Heißklebepistole befestigen.



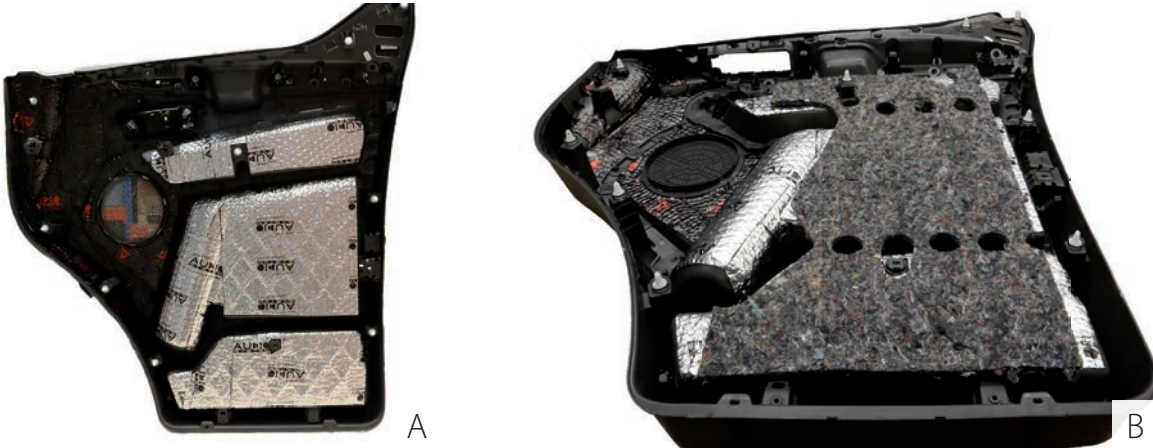
- Formteil an den Ausschnitt legen und genauen Sitz sichern, bündig ansetzen und mit den mitgelieferten Schrauben und Blechmuttern das Formteil an die A-Säulenverkleidungen montieren, die Schrauben mit den Blechmuttern sichern.
- Schrauben und Blechmuttern von hinten mit Heißkleber sichern.
- Lautsprecheranschluss an original Lautsprecherstecker anstecken und A-Säule an Originalposition montieren.
- Akustikstoffblende vorsichtig in das Formteil eindrücken.



Mittelhochton-Modul montiert an der A-Säule

3. Tieftönermontage in den Fahrzeugtüren

3.1. Empfehlung: Dämmung der Türverkleidung



- Die Türverkleidungen von hinten mit Alubutyl auskleiden. siehe (Abb. A), anschließend mit Dämmvlies flächig überkleben. siehe (Abb. B)

3.2. Montage und Demontage der Türverkleidungen



3.3. Einstiegsleuchte vorsichtig aushebeln und darunterliegende Schraube entfernen.

3.4. Schrauben an der Unterkante der Türverkleidung entfernen.

3.5. Türverkleidung oben herausheben und gleichzeitig vom Türinnenblech waagrecht abziehen.



3.6. Türentriegelungsbowdenzug aushängen.



3.7. Schalter für elektrischen Fensterheber und Einstiegsleuchte abstecken.

3.3 Tieftöner-Montage: Original Einbauort Fahrzeugtüre



1. Original-Lautsprecheranschluss abstecken und werkseitigen Lautsprecher (ohne Adapterrahmen) demontieren.
Hinweis: Der Original-Lautsprecher-Anschluss wird für die Adaption des Tieftöners verwendet.
2. JEHNERT-Tieftonadapterring mit den 3 werkseitigen Schrauben montieren, und den vormontierten Tieftöner anschließen

Zur Vermeidung von Vibrationsgeräuschen alle Kabelstränge mit Filz-/Isolierband o.ä. sichern

3.4 Alles wieder in umgekehrter Reihenfolge montieren

Ford Transit Custom Facelift
ab 2018, Fahrerhaus-System

Montageanleitung
Stand: 23.02.2022

JEHNERT
Sound Design
A U T O M O T I V E

Art. Nr. 65970

Notizen:

Unser Team in Pliezhausen steht Ihnen gerne jederzeit mit Rat und Tat zur Verfügung:

JEHNERT Sound Design

»Entwicklung und Produktion von Car-Audio-Systemen«

Inh. Hans-Peter Jehnert
Im Michelreis 14
72124 Pliezhausen
Tel.: 07127-93457-0
Fax: 07127-93457-10
sounddesign@jehnert.de
www.jehnert.de

